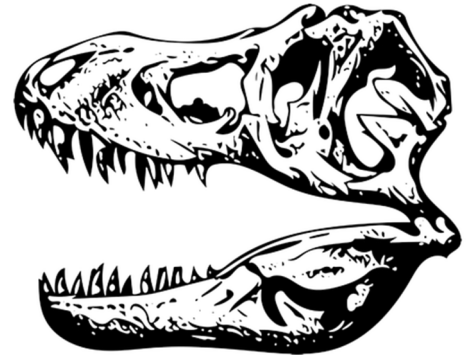


Nombre: \_\_\_\_\_

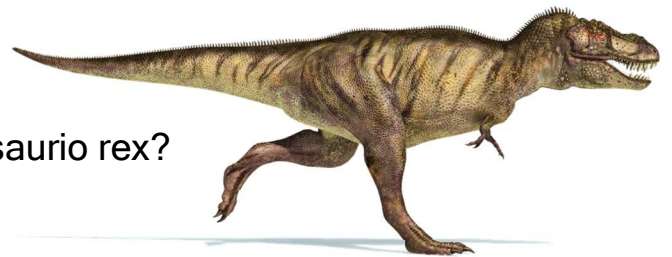
## CONTESTA LAS PREGUNTAS

1. ¿Durante qué período vivió el Tiranosaurio rex?
  - a. Al final del Jurásico
  - b. A finales del período Triásico
  - c. Al final del Cretácico
  - d. En ninguno de los anteriores



2. ¿En qué zona del mundo vivió el Tiranosaurio rex?
  - a. En el este de los Estados Unidos de América
  - b. En el oeste de los Estados Unidos de América
  - c. En el oeste del Cretácico
  - d. En el este del Jurásico

3. ¿Cómo equilibraba el tiranosaurio el peso de su enorme craneo?
  - a. Con dos grandes y poderosas patas traseras
  - b. Con sus pequeñas patas delanteras
  - c. Con sus caderas de 4 toneladas
  - d. Con una cola larga y pesada



4. ¿A qué velocidad podía correr el Tiranosaurio rex?
  - a. A 10 kilómetros por hora
  - b. A 20 kilómetros por hora
  - c. A 30 kilómetros por hora
  - d. A 40 kilómetros por hora

5. Todavía los paleontólogos debaten si el Tiranosaurio rex era un cazador o más bien se alimentaba de carroña.
  - a. Verdadero
  - b. Falso