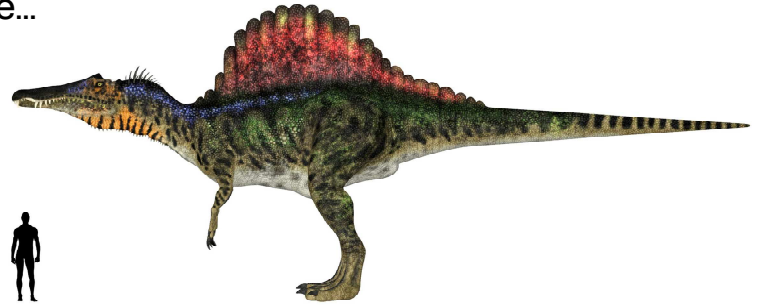


Nombre: _____

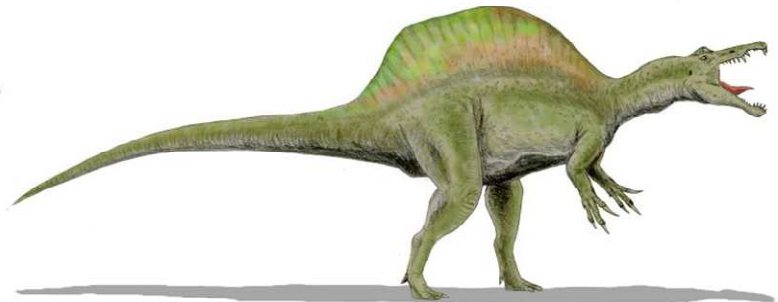
CONTESTA LAS PREGUNTAS

1. ¿El spinosaurus era más grande que...
 - a. El tyrannosaurus rex
 - b. El ser humano
 - c. El gigantosaurio
 - d. Todos los anteriores



2. ¿Dónde fue descubierto el Spinosaurus?
 - a. En los Estados Unidos de América
 - b. En Egipto
 - c. En Europa
 - d. En Oceanía

3. ¿En qué año se descubrieron los huesos del spinosaurus?
 - a. 1944
 - b. 1925
 - c. 1915
 - d. 1912



4. ¿Dónde vivía el spinosaurus?
 - a. Sólo en la tierra
 - b. Sólo en el agua
 - c. Tanto en la tierra como en el agua
 - d. También volaba

5. Algunos paleontólogos sugieren que las espinas estaban cubiertas de grasa y formaban una joroba para almacenar agua, o grasa, como la de los camellos.
 - a. Verdadero
 - b. Falso

