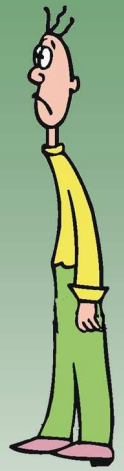
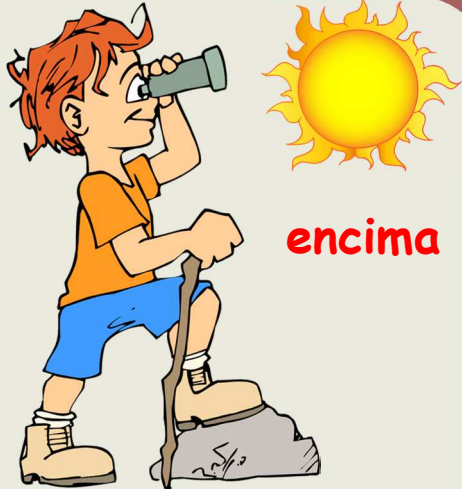


¿Qué es un adverbio?



Un **adverbio** es una palabra que modifica a un **verbo**, a un **adjetivo** o a otro **adverbio**.



encima

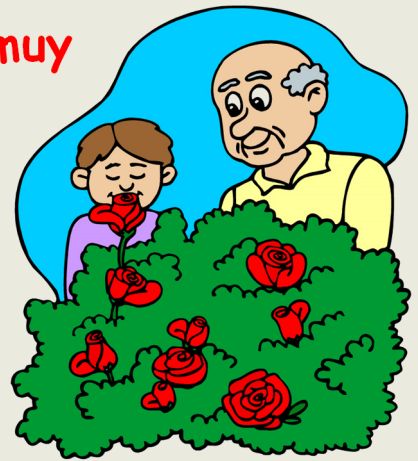
Su pie está encima de la roca.

Llega tarde.



Es **demasiado flaco.**

muy



Las rosas son muy bonitas.

rápido



El hombre corre rápido.



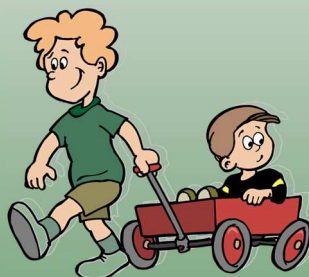
Brinca alto.

anoche



Anoche mi abuela fue al parque en bicicleta.

Patea fuerte.



Monta dentro.